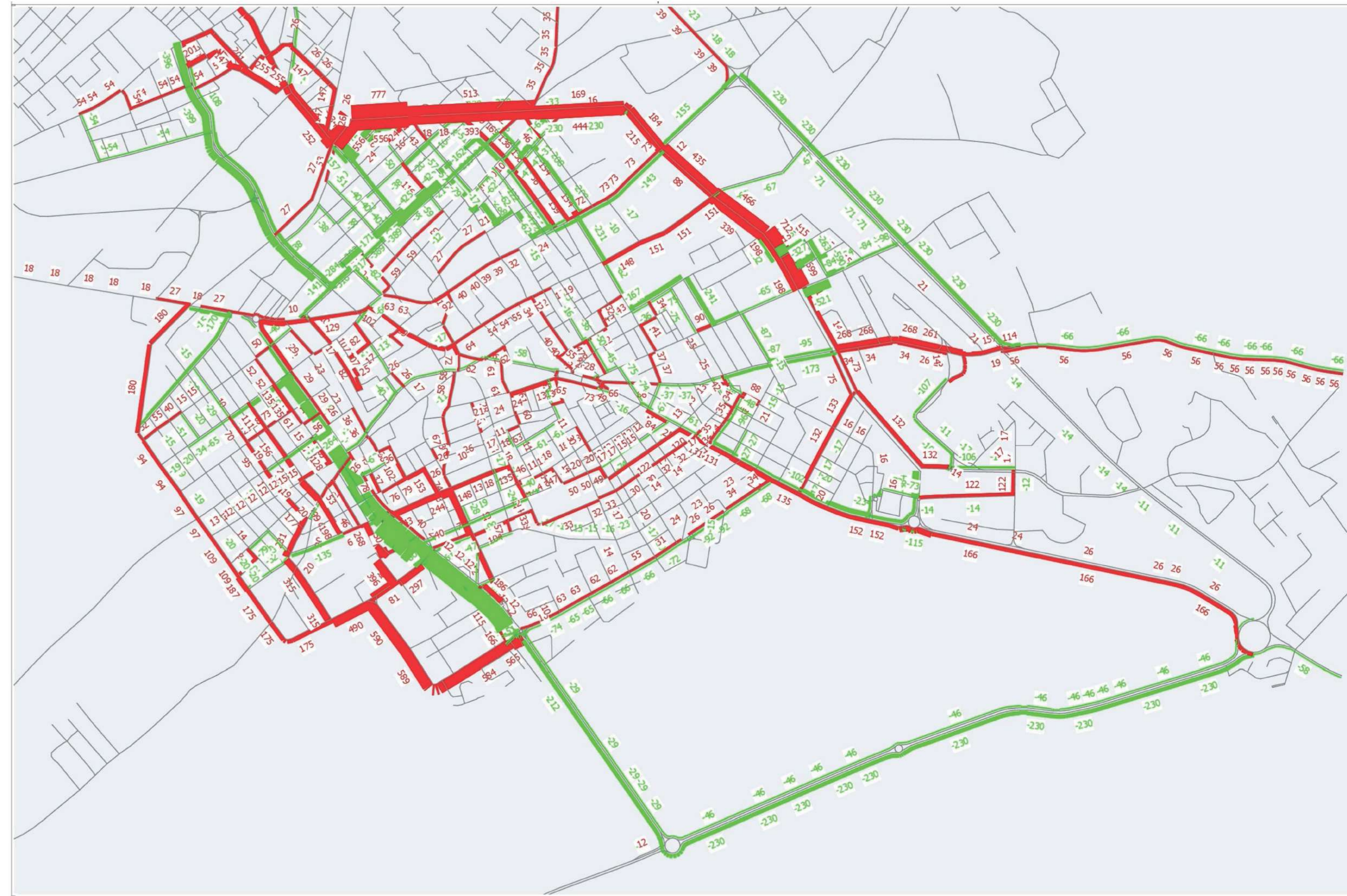
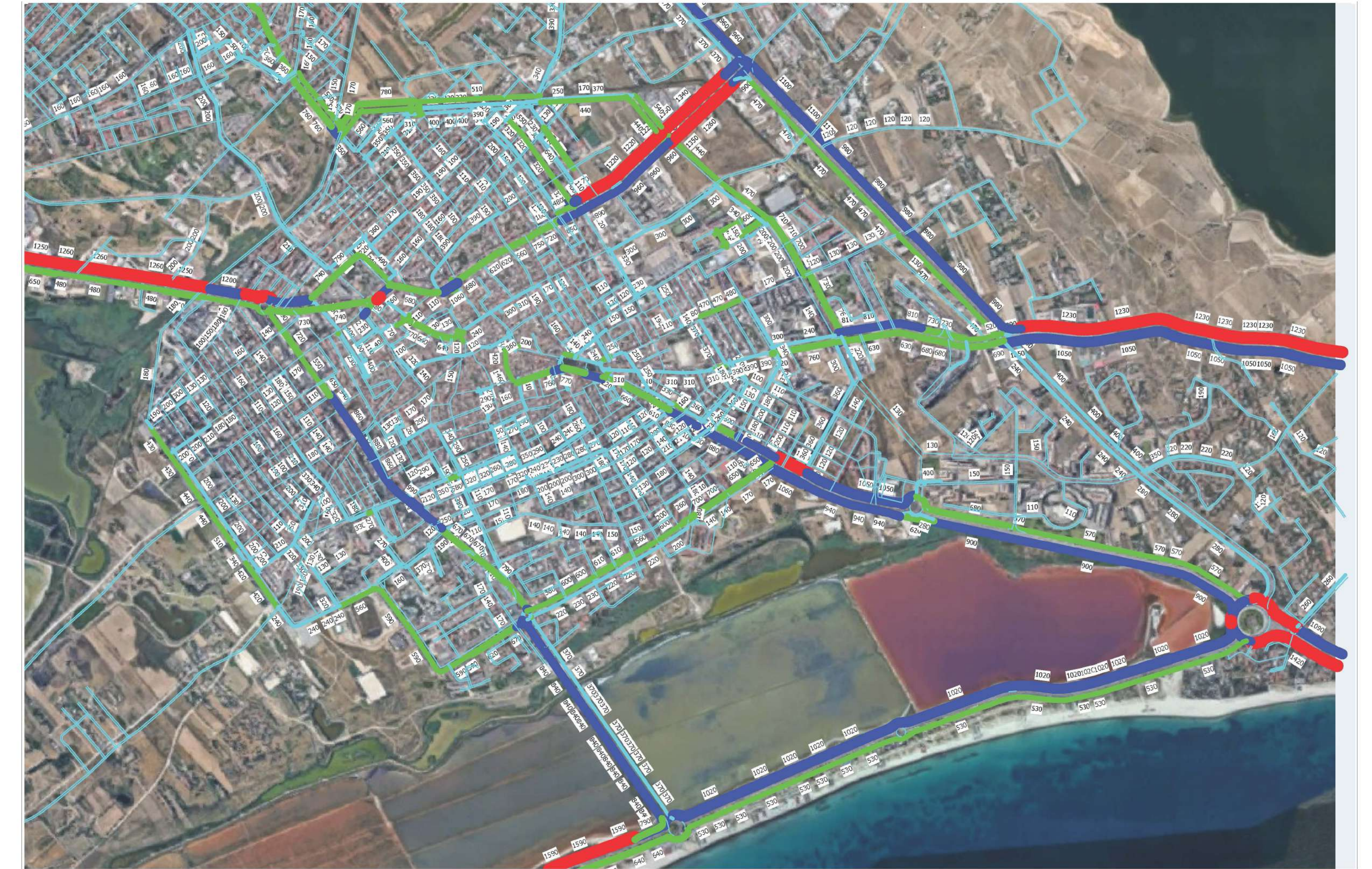


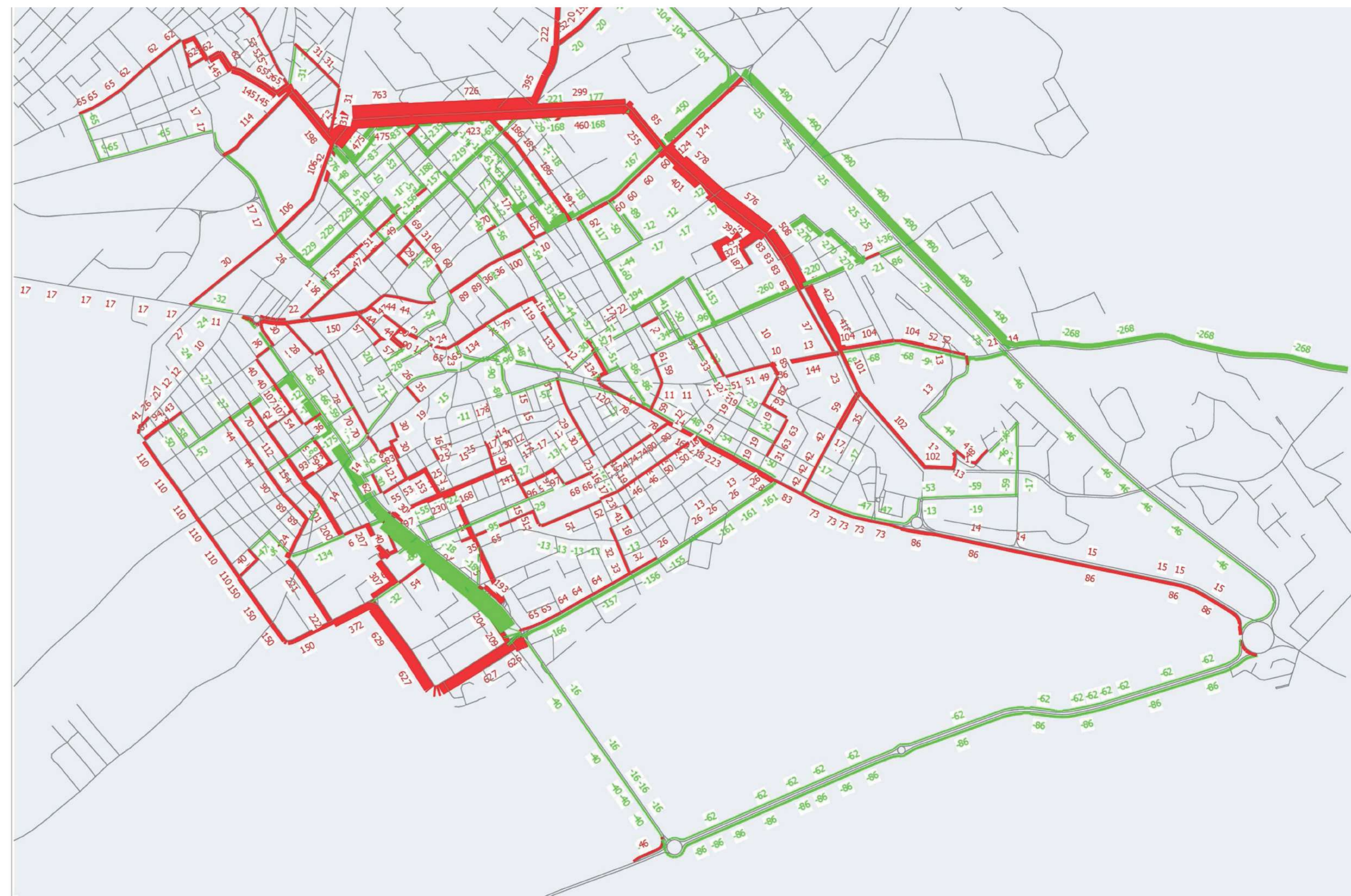
CONFRONTO CON SCENARIO DI RIFERIMENTO - ESTIVO
(ORA DI PUNTA DEL MATTINO 9-10)



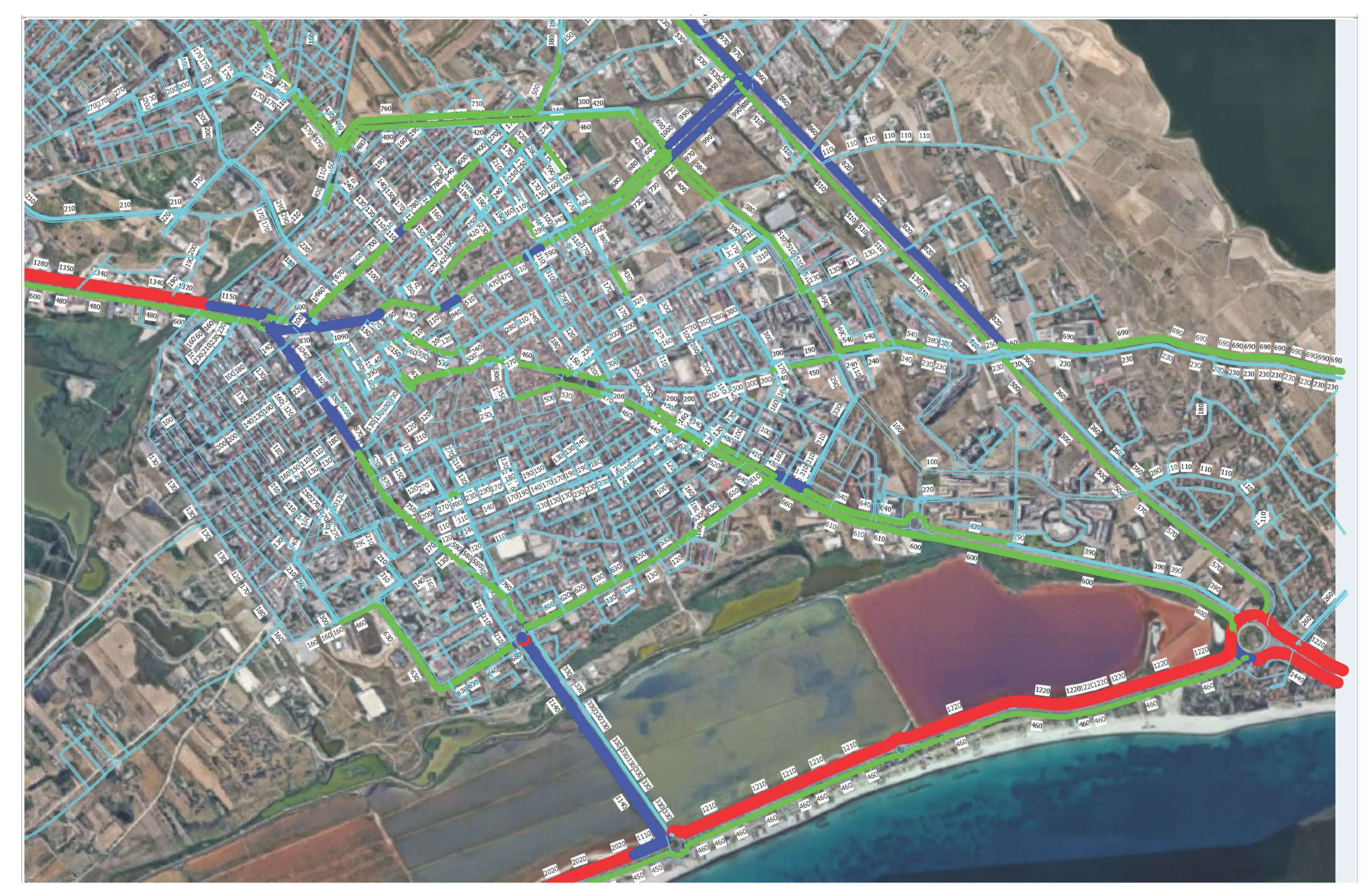
FLUSSOGRAMMA - ESTIVO - SCENARIO DI PIANO
(ORA DI PUNTA DEL MATTINO 9-10)



CONFRONTO CON SCENARIO DI RIFERIMENTO - SCOLASTICO
(ORA DI PUNTA DEL MATTINO 8-9)



FLUSSOGRAMMA - SCOLASTICO - SCENARIO DI PIANO
(ORA DI PUNTA DEL MATTINO 8-9)



COMUNE DI
QUARTU SANT'ELENA

PIANO
URBANO
MOBILITÀ
SOSTENIBILE



TAVOLA N. **14** TITOLO TAVOLA
MODELLO DI TRAFFICO - IPOTESI DI PROGETTO

SCALA VARIE DATA AGOSTO 2023

COMMITTENTE:
COMUNE DI QUARTU SANT'ELENA

PROGETTISTA INCARICATO:
SISPLAN S.R.L.
ING. DOMENICO ROMANIELLO
ALBO INGEGNERI PROVINCIA MILANO N° 20542



Corso Milano 19,
20060 Monza (MI)
Tel. +39 039 8563428
info@sisplan.it
www.sisplan.it